

PROFESSIONAL

À la recherche du meilleur son !

HOTELLERIE

RESTAURANT

COMMERCE

LIEUX DE CULTE

ESPACE DE TRAVAIL

SPECTACLE

MUSIC LIVE

AÉROPORT

La sonorisation professionnelle vise à créer des expériences incroyables, qu'il s'agisse d'un concert inoubliable ou d'une visioconférence réussie, qui permet aux membres d'une équipe de rester sur la même longueur d'ondes. Cependant, ces expériences exceptionnelles ne sont pas le fruit du hasard. Elles sont créées petit à petit.

C'est la raison d'être de notre activité.



PRIORITÉ AUX PRO

Bose Professional intervient sur de nombreux types de marchés, et délivre un son de grande qualité dans différents lieux du monde entier : établissements artistiques, théâtres, lieux de culte, stades, restaurants, écoles, points de vente, hôtels, immeubles d'entreprises.

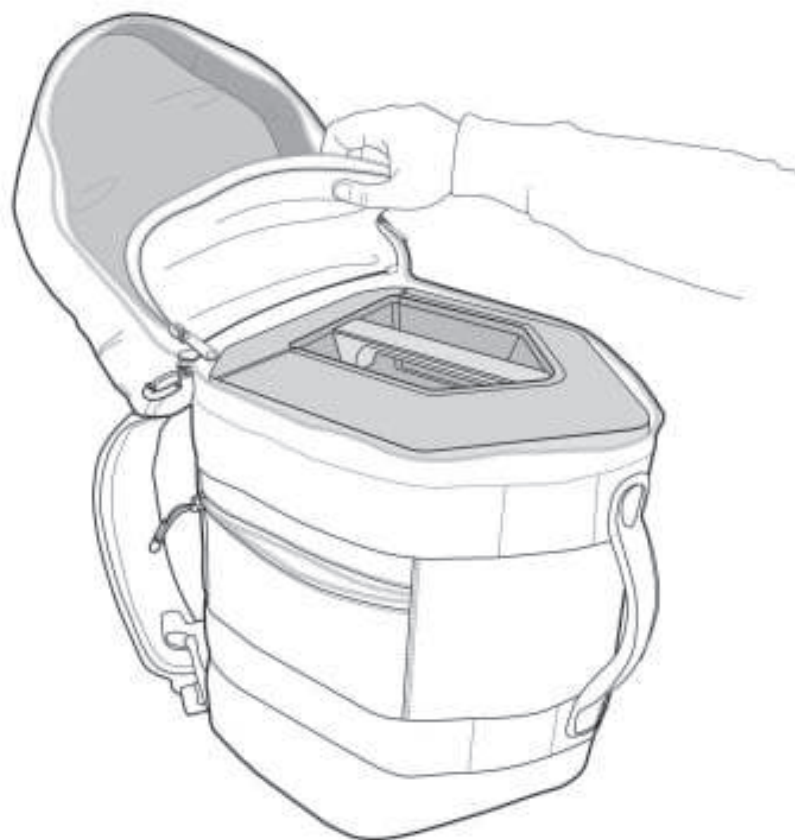


**Créer des expériences ensemble.
L'exploration est au cœur de l'innovation !**

Spécialisée dans l'électronique depuis 20 ans, **FREQUENCE PRO** représente plusieurs marques haut de gamme comme **BOSE** et **DEVIALET**. L'entreprise se dote de plus en plus de moyens pour répondre à un but ultime, celui d'offrir ce qu'il y'a de meilleur à ses clients.

20 ANNÉES D'EXPÉRIENCE DANS L'ÉLECTRONIQUE

REPRÉSENTATION - DISTRIBUTION - DÉVELOPPEMENT



+ **1500** PROJET RÉALISÉS
DE AVEC SUCCÈS

+ **10** SHOWROOMS ET
DE POINTS DE VENTE

FREQUENCE PRO

LE SON DÉRAISONNABLE SUR MESURE

SYSTÈME D'ENCEINTES BLUETOOTH PORTABLE BOSE S1 PRO



LE SON QUE VOUS VOULEZ



FAIT POUR VOYAGER



UN SON PROFESSIONNEL



APPAIRAGE FACILE,
APPLICATION POLYVALENTE



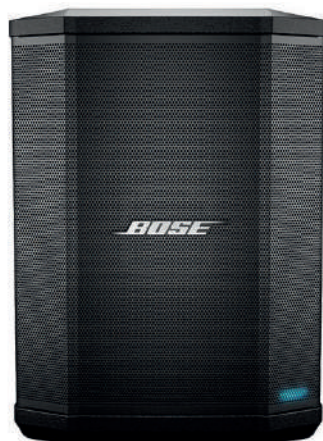
EN PLACE, ET JOUEZ !



JUSQU'À 11 HEURES

Le S1 Pro est à la fois un système de sonorisation complet, un retour de scène, un ampli pour vos répétitions et une enceinte pour la diffusion musicale. Il s'utilise selon plusieurs positions, grâce à la fonction Auto EQ, qui assure en permanence la meilleure qualité sonore possible. Et grâce à son mixeur 3 canaux, avec réverbération, fonction de streaming Bluetooth et traitement ToneMatch intégrés, le S1 Pro est un système de sonorisation universel, à emmener partout.

En fonction de votre application, choisissez l'orientation du système. Branchez le cordon d'alimentation secteur ou utilisez la batterie rechargeable vous offrant jusqu'à 11 heures d'autonomie, qu'elle que soit votre destination. Si vous utilisez une guitare ou un microphone, choisissez la position appropriée du sélecteur ToneMatch.



ENCEINTE FLEXIBLE ARRAY F1 MODÈLE 812

Dotée d'un système flexible de huit haut-parleurs puissants moyennes/hautes fréquences, d'un caisson de basses amplifié de 30 cm, d'un point de convergence inférieur et d'un amplificateur de 1000 watts, l'enceinte offre des performances de pression acoustique élevées, ainsi qu'une clarté des voix et des moyennes fréquences largement supérieure à celle des enceintes classiques.

Puissante enceinte au son riche avec un niveau de pression acoustique maximal de 132 dB et des basses optimales jusqu'à 43 Hz (-10 dB)


Conception portable et autonome avec un amplificateur intégré de 1 000 watts et neuf transducteurs : huit haut-parleurs ultra-puissants et un module de basses 12" amplifié

Point de convergence plus bas que sur les enceintes classiques pour des voix claires et naturelles, quel que soit le volume

Technologie Flexible Array : réglez le profil de couverture en toute facilité (« Droit », « C », « J » ou « J inversé ») pour optimiser le son selon les différents espaces : au niveau du sol, sur scène ou face à des gradins ou des tribunes

Module de basses Bose F1 en option (vendu séparément) conçu pour une réponse aux basses encore meilleure et doté d'un pied d'enceinte intégré pour l'enceinte F1 modèle 812, d'un amplificateur intégré de 1 000 watts, de chemins de câbles pour plus de discrétion et de poignées intégrées pour un transport en toute simplicité



A musician with a mustache, wearing a dark jacket, is performing on stage. He is playing an acoustic guitar and singing into a microphone. The background features blue curtains and a patterned rug. In the foreground, a compact, black line array speaker is visible on the left side.

**LE PLUS PORTABLE
DES SYSTÈMES L1 PRO
DES BASSES COMPACTES**

SYSTÈME LINE ARRAY PORTABLE L1 PRO 8

ENCEINTE FLEXIBLE ARRAY F1 MODÈLE 812



LE SON QUE VOUS VOULEZ



CAISSON INTÉGRÉ AVEC
TRANSDUCTEUR RACETRACK
COMPACT



LE SON QUE VOUS VOULEZ



TABLE DE MIXAGE INTÉGRÉE
AVEC PRÉRÉGLAGES TONEMATCH



TABLE DE MIXAGE SANS FIL VIA
L'APPLICATION L1 MIX



L'ÉQUILIBRE ENTRE
PUISSANCE ET PORTABILITÉ



PRÉRÉGLAGES D'ÉGALISATION
SYSTÈME : MUSIQUE LIVE,
MUSIQUE ENREGISTRÉE ET BIEN
PLUS ENCORE



PORT TONEMATCH POUR UNE CONNEXION FACILE À LA
TABLE DE MIXAGE



L1 PRO 8

Array de 8 transducteurs, disposés en C,
Profil de couverture étendu

Doublure rembourrée, base en caoutchouc
et fermeture éclair résistante



L1 PRO 16

Array de 16 transducteurs, disposés en J,
Profil de couverture polyvalent

Roulettes intégrées et poignée confortable
pour faciliter le transport



L1 PRO 32

32 transducteur, Système line array droit.
Profil de couverture acoustique uniforme

Espace de rangement supplémentaire à
l'intérieur pour les microphones, les câbles
et bien d'autres accessoires

DES SYSTÈMES DE SONORISATION SANS AUCUN COMPROMIS

L'ÉQUILIBRE ENTRE PUISSANCE ET PORTABILITÉ

SYSTÈME LINE ARRAY PORTABLE L1 PRO 16



SIMPLICITÉ DE CONFIGURATION ET UNE CLARTÉ

LA POSSIBILITÉ D'UN MEILLEUR SON, TOUT SIMPLEMENT

SYSTÈME LINE ARRAY PORTABLE L1 PRO 32

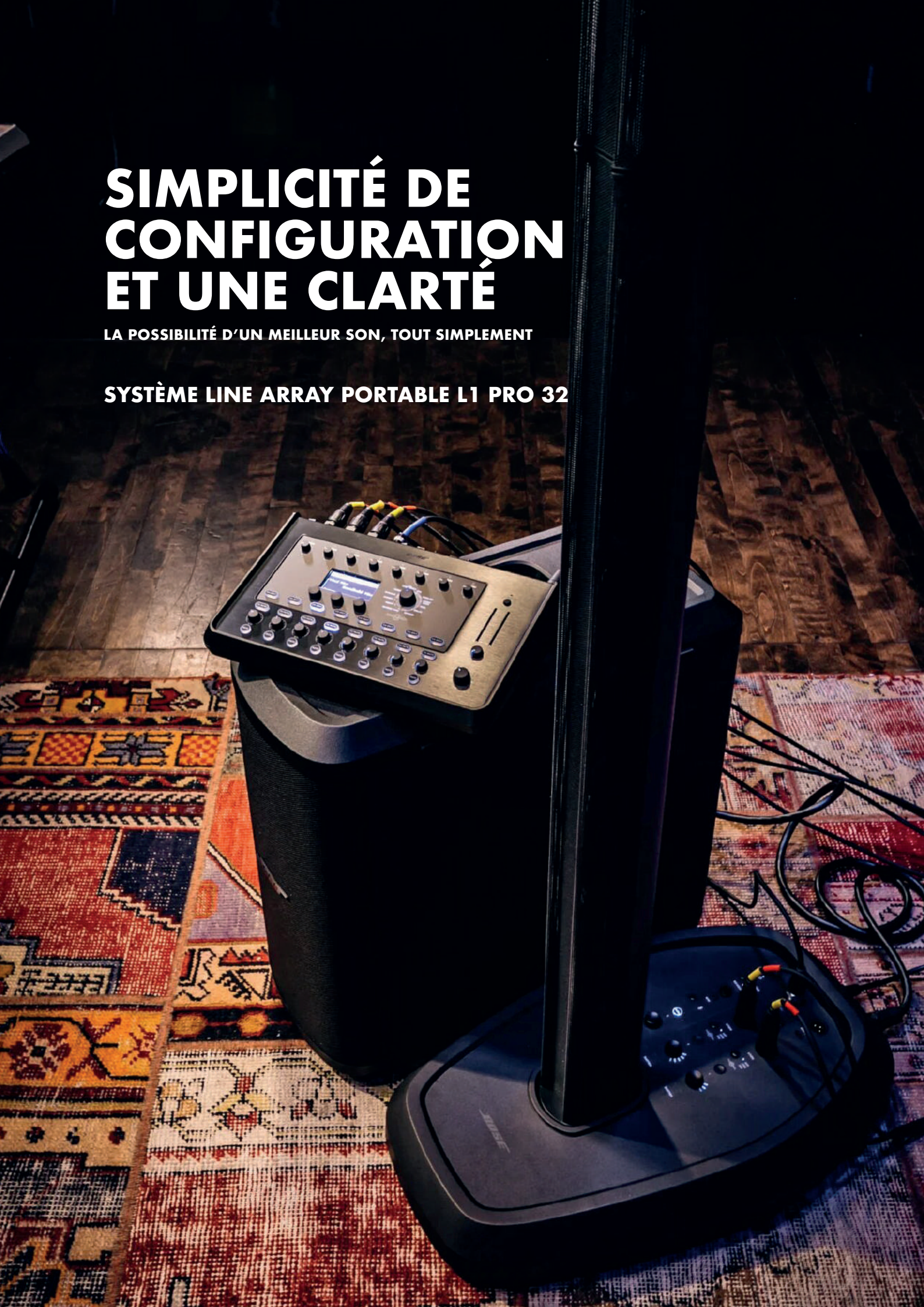


TABLE DE MIXAGE TONEMATCH T4S ET T8S



Portabilité et contrôle sans précédent

UNE TABLE DE MIXAGE COMPACTE SANS COMPROMIS

Prenez le contrôle de votre musique grâce aux tables de mixage ToneMatch T4S ou T8S et ses interfaces 4 ou 8 canaux compacte, conçues pour les musiciens et les chanteurs. Équipées d'un puissant moteur DSP et de réglages intuitifs, les tables T4S et T8S offrent des fonctionnalités d'égalisation, des traitements dynamiques et des effets dignes d'un studio. Le traitement Bose ToneMatch et la fonction zEQ intégrés sont synonymes d'un son de grande qualité, en particulier si vous reliez la table de mixage à un système Bose L1 ou F1 : vous bénéficiez alors d'un contrôle tonal de bout en bout ! Dotée de commandes tactiles, d'un écran LED très lisible et d'une fonction de mémorisation des scènes, ces tables ultra-robuste vous permettra de vous donner à fond sur scène en toute confiance. Écran LED et commandes rétro-éclairées faciles à lire et à utiliser, y compris sur des scènes relativement sombres. Commandes tactiles et indicateurs destinés aux musiciens se produisent sur scène.

TONEMATCH T4S



TONEMATCH T4S



TRAITEMENT AUDIO PERFORMANT



CONNECTIVITÉ HAUTE DENSITÉ



CONNECTIVITÉ HAUTE DENSITÉ



FONCTIONS ULTRA-PRATIQUES EN CONCERT

NOS AMPLIFICATEURS BOSE POWERSPACE

Idéaux pour étendre la zone de couverture, les amplificateurs PowerSpace de Bose permettent d'améliorer n'importe quelle installation audio commerciale haut de gamme en délivrant un son puissant et de qualité, et offrent une connectivité numérique appréciable. L'entrée Bose AmpLink permet de diffuser du son numérique non compressée à faible latence sur plusieurs canaux depuis des DSP Bose à l'aide d'un seul câble de catégorie 5. Cinq modèles sont disponibles, délivrant 1 000, 600 ou 300 ou 150 watts par canal.



NOS AMPLIFICATEURS BOSE POWERSHARE

Les amplificateurs de puissance modulaires PowerShare de Bose délivrent une puissance variable pour les applications fixes et portables. Grâce à une technologie brevetée, l'amplificateur permet la répartition asymétrique de la puissance totale disponible sur les différentes sorties, offrant ainsi aux installateurs la possibilité d'utiliser la puissance là où ils en ont besoin. La compatibilité avec des charges à haute et basse impédance jusqu'à 100 V permet aux amplificateurs PowerShare de s'adapter à une grande variété d'applications. Grâce au circuit de traitement d'enceintes intégré et à l'accès direct aux contrôleurs de zone, plus besoin d'ajouter un dispositif de traitement de signaux (DSP) dans bon nombre d'installations. Les technologies brevetées héritées de la gamme primée PowerMatch garantissent des performances audio exceptionnelles et une fiabilité hors pair. Cet ensemble unique de fonctionnalités et de technologies fait du modèle PowerShare l'un des amplificateurs hautes performances les plus polyvalents actuellement disponibles sur le marché.

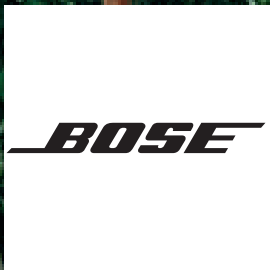


AMPLIFICATEUR MÉLANGEUR FREESPACE DXA 2120



Le système de mixage et d'amplication numérique DXA 2120 permet le traitement, le mixage, le routage et la prise en charge par diffusion de messages des signaux, ainsi que leur amplification à deux canaux pour des utilisateurs professionnels (salle de conférence, petits magasins, hôtels et restaurants).

Aucun ordinateur n'est nécessaire. Chaque canal de sortie fournit une puissance de 120 W à 4 ohms ou de 100 W pour des applications 70/100 V



**Rien ne nous arrête, ni les murs, ni la pluie.
Enceintes encastrables et d'extérieur.**

ENCEINTE FREESPACE D'EXTÉRIEUR 360

Enceinte d'extérieur large bande conçue pour s'encaster au sol ou hors sol dans des centres commerciaux, des terrasses de restaurants, des complexes hôteliers et des parcs à thème. Couverture horizontale de 360° et plage de fréquences jusqu'à 60 Hz.

Forme du boîtier favorisant la diffusion acoustique (dirige l'énergie des médium et des hautes fréquences vers l'extérieur et les auditeurs). Base agissant comme un boîtier à évent multi-compartiments accordé. **Transformateur de basse tension multiprises** pour régler facilement la puissance. **Circuit de protection intégré** pour éviter tout dommage aux transducteurs. Boîtier inviolable.

RECAPITULATIF TECHNIQUE

Réponse en fréquences (+/-3 dB)
70 Hz - 10 kHz

Sensibilité (pression acoustique/1 W à 1 m)
Pression acoustique de 87 dB

Plage de fréquences (-10 dB)
60 Hz - 15 kHz

Pression acoustique maximale à 1 m
Pression acoustique de 100 dB (106 dB en crête)

Puissance maximale supportée en continu
80 W (320 W en crête)

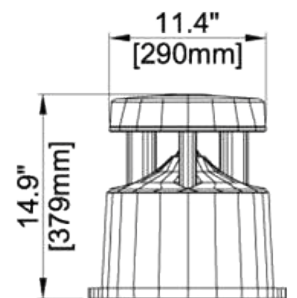
Impédance nominale
4 Ω (transformateur court-circuité)

Rayonnement nominal 360° H x 50° V



Ø0.3" [7MM]
MOUNTING HOLES
ON FLANGE (QTY 3)

Vue de dessus



Vue latérale



ENCEINTE FREESPACE D'EXTÉRIEUR 302 A



Le Panaray 302 est le modèle le plus compact de la série Panaray. Équipé d'un woofer de 5,25 pouces et de deux haut-parleurs de 2,5 pouces pour les médiums et les aigus, le 302, compact et discret, atteint une efficacité remarquable avec une puissance de crête allant jusqu'à 108 dB, ce qui devrait également fournir des ressources suffisantes pour le renforcement sonore de pièces et de zones plus vastes. Le système de montage en U à installation rapide intégré et pratique permet également un alignement pratique des haut-parleurs.

Les enceintes Bose Panaray conviennent non seulement aux restaurants, aux bars ou aux installations culturelles pour le renforcement du son de fond, mais elles peuvent également être utilisées au mieux dans les salles de conférence, les foyers, les églises, les grands magasins, les parcs à thème, les centres commerciaux et les espaces publics de toutes sortes.



RECAPITULATIF TECHNIQUE

**Haut-parleur à installation
bidirectionnelle 5,25".**

**Conducteur à moyenne et
haute fréquence**

Efficacité : 102 dB SPL

Réponse en fréquence : 75Hz - 16 kHz

Pilote basse fréquence 2x 2,5".

**Consommation électrique : 100W nominal
/ 400W crête**

**Impédance : 6 Ohm
Angle du faisceau : 175°x 90**

Réponse en fréquence : 75Hz - 16 kHz

ENCEINTES ENCASTRABLES DESIGNMAX DM5C



Avec ses haut-parleurs coaxiaux deux voies, l'enceinte DesignMax DM5C, d'une puissance de 60 watts, offre des basses riches ainsi que des aigus clairs et intelligibles. De plus, son design haut de gamme complète toute installation audio commerciale. L'enceinte deux voies DM5C est dotée d'un module de basses de 5,25 pouces et d'un haut-parleur d'aigus coaxial de 1 pouce monté dans le système Dispersion Alignment, et sa réponse en fréquence s'étend de 65 Hz à 20 kHz. L'enceinte encastrable au plafond DM5C s'installe facilement à l'aide des bras de montage QuickHold.

Réponse en fréquences (+/-3 dB)

73 - 17,000 Hz

Pression acoustique maximale à 1 m

105 dB

Couverture nominale (H x V)

130° conique

Plage de fréquences (-10 dB)

65 - 20,000 Hz

Puissance maximale (crête)

240 W

Puissance maximale supportée en continu

60 W

APPLICATIONS

Salles de spectacle / Lieux de culte / Centres de conférence / Magasins / Restaurants et bars / Espaces d'accueil



ENCEINTES ENCASTRABLES DESIGNMAX DM8C



Grâce à son haut-parleur coaxial deux voies, l'enceinte DesignMax DM8C, d'une puissance de 150 watts, offre des niveaux de pression acoustique élevées, compatibles avec une diffusion musicale au premier plan. De plus, son design haut de gamme complète toute installation audio commerciale. L'enceinte DM8C à deux voies est dotée d'un module de basses de 8 pouces et d'un moteur de compression central de 1 pouce ; elle restitue une plage de fréquences allant de 52 Hz à 20 kHz. L'enceinte DM8C s'installe facilement à l'aide des bras de montage QuickHold.

Réponse en fréquences (+/-3 dB)

60 - 20 000 Hz

Pression acoustique maximale à 1 m

113 dB

Couverture nominale (H x V)

135° conique

Plage de fréquences (-10 dB)

52 - 20 000 Hz

Puissance maximale (crête)

600 W

Puissance maximale supportée en continu

150 W

APPLICATIONS

Salles de spectacle / Lieux de culte / Centres de conférence / Magasins / Restaurants et bars / Espaces d'accueil





Bose Work

LE SON ? NATUREL. LA VIDÉO ? LIMPIDE.
LA COLLABORATION ? MEILLEURE.



POUR QUE CHAQUE RÉUNION SOIT RAPIDE ET CONVIVIALE.

BOSE VIDEOBAR VB1



UNE SOLUTION USB TOUT EN UN



6 MICROPHONES À LOBES DE DIRECTIVITÉ ORIENTABLES



UN LOOK ÉLÉGANT ET DISCRET



CAMÉRA ULTRA-HD 4K



CADRAGE AUTOMATIQUE EN MODE GROUPE



CONNEXION PAR UN CÂBLE UNIQUE



LA QUALITÉ SONORE BOSE



GESTION À DISTANCE



NOMBREUSES OPTIONS DE MONTAGE

La barre de son Bose Videobar VB1 est un périphérique de vidéoconférence USB tout-en-un garantissant un son et une image de haute qualité dans les toutes petites salles et les salles de taille moyenne jusqu'à 36 mètres carrés. Grâce à six microphones à lobes de directivité orientables, à une caméra Ultra HD 4K et au son Bose exclusif, la barre de son Videobar VB1 vous permet de mieux collaborer et d'accroître votre productivité.

BOSE VIDEOBAR VB1



Offre le son Bose aux petits espaces (cabines de réunions, toutes petites salles et salles jusqu'à 9 mètres carrés) grâce à une solution USB tout-en-un facile et rapide à configurer qui offre des performances audio et vidéo haut de gamme



BOSE

PROFESSIONAL

NOS ENCEINTES

DELTAQ

UNE PUISSANCE DE SON HORS-PAIR

NOS ENCEINTES ARENAMATCH



DELTAQ

Les enceintes ArenaMatch Bose Professional permettent aux installations en extérieur (stades, sites de loisirs en plein air, etc.) de bénéficier d'un son de qualité et de la souplesse du concept DeltaQ. Certifiés pour une exposition directe aux intempéries, les modules ArenaMatch DeltaQ facilitent la création de line arrays extérieurs, qui diffusent un son à la fois homogène et intelligible auprès de chaque spectateur. Neuf profils de couverture sont disponibles. Vous pouvez choisir parmi des modules assurant un angle de couverture verticale de 10°, 20° ou 40°, et passer facilement d'un guide d'ondes horizontal à 60°, 80° ou 100° en vue de créer des systèmes plus légers, plus rapides à installer et en mesure de réduire les coûts globaux du système en assurant une couverture intégrale à partir d'une quantité moins importante de modules.



ArenaMatch AM10



ArenaMatch AM40



ArenaMatch AM20



CARACTÉRISTIQUES

Amélioration de la qualité audio, de l'homogénéité de la couverture et de la clarté vocale grâce à la technologie de système line array DeltaQ, qui consiste à utiliser des modules de directivité (ou « Q ») différente afin de mieux adapter la couverture à la zone où se trouve le public

Restitution musicale à forte pression acoustique avec une grande portée et une excellente intelligibilité vocale grâce au module de basses de 14 pouces (355 mm) à aimant au néodyme et aux six moteurs de compression Bose Professional EMB2S avec membrane en titane et aimant au néodyme

Couverture intégrale avec moins de modules : des modules de 10°, 20° et 40° vous permettent de créer des systèmes ne gênant pas la visibilité, de poids réduit et de coût global inférieur en nécessitant moins de modules par rapport aux systèmes conventionnels

Compatibilité avec de nombreuses configurations : tous les modèles intègrent d'origine des entrées sur transformateur 70/100 V, un filtrage passif et des fonctionnalités de double amplification

Gain de temps à l'installation en utilisant les accessoires de montage Bose Professional ou les inserts filetés M12 standard pour interfaçage avec des bumpers système personnalisés

Personnalisation simplifiée de la couverture horizontale grâce aux guides d'ondes remplaçables, qui permettent de personnaliser davantage la couverture audio, voire de constituer des profils asymétriques, pour de meilleures performances acoustiques sur des systèmes gauche/droite.

Installation en extérieur grâce à l'indice de protection IP55, à la grille en acier inoxydable à trois couches, au traitement imperméabilisant sur la membrane du module de basses, à la finition extérieure du coffret en polyuréthane de qualité industrielle et au capot moulé de protection des entrées

Durée de mise en place réduite par l'utilisation de modules de 40° pour les applications « point-source » et de modules de 10°, 20° et 40° pour les systèmes line arrays, tous possédant les mêmes transducteurs pour une balance tonale homogène

Phase de conception système simplifiée grâce à la combinaison avec des produits Bose Professional complémentaires, par exemple des enceintes de sonorisation de zone ArenaMatch Utility, des amplificateurs PowerMatch et des DSP ControlSpace

Certifiée EN54 : EN54-24 : 2008, Haut-parleur pour les systèmes d'alarme vocale pour la détection d'incendie et les systèmes d'alarme incendie pour les bâtiments, se reporter au guide d'installation pour plus de détails.



ArenaMatch AM10

Réponse en fréquences (+/-3 dB)

65 Hz à 16 kHz

Profil de couverture nominal (H x V)

AM10/60 : 60° H x 10° V

AM10/80 : 80° H x 10° V

AM10/100 : 100° H x 10° V

Sensibilité (pression acoustique/1 W à 1 m)

AM10/60 : 94 dB SPL (grave) / 107 dB SPL (aigu) / 100 dB SPL (mode passif)

AM10/80 : 94 dB SPL (grave) / 106 dB SPL (aigu) / 99 dB SPL (mode passif)

AM 10/ 100 : 94 dB SPL (grave) / 105 dB SPL (aigu) / 98 dB SPL (mode passif)

Impédance nominale

Mode passif 8 Ω / Mode biamplifié : 8 Ω + 8 Ω

Plage de fréquences (-10 dB)

55 Hz à 18 kHz

Puissance maximale supportée en continu

Basse fréquence : 600 W (2 400 W en crête)

Aigu : 150 W (600 W en crête)

Mode passif : 750 W (3 000 W en crête)

Pression acoustique maximale à 1 m

AM10/60 : 122 dB SPL (grave) / 129 dB SPL (aigu) / 129 dB SPL (mode passif)

AM10/80 : 122 dB SPL (grave) / 128 dB SPL (aigu) / 128 dB SPL (mode passif)

AM10/100 : 122 dB SPL (grave) / 127 dB SPL (aigu) / 127 dB SPL (mode passif)



ArenaMatch AM40

Réponse en fréquences (+/-3 dB)

65 Hz à 16 kHz

Profil de couverture nominal (H x V)

AM40/60 : 60° H x 40° V

AM40/80 : 80° H x 40° V

AM40/100 : 100° H x 40° V

Sensibilité (pression acoustique/1 W à 1 m)

AM40/60 : 94 dB SPL (grave) / 103 dB SPL (aigu) / 98 dB SPL (mode passif)

AM40/80 : 94 dB SPL (grave) / 102 dB SPL (aigu) / 97 dB SPL (mode passif)

AM40/100 : 94 dB SPL (grave) / 101 dB SPL (aigu) / 96 dB SPL (mode passif)

Impédance nominale

Mode passif 8 Ω / Mode biamplifié : 8 Ω + 8 Ω

Plage de fréquences (-10 dB)

55 Hz à 18 kHz

Puissance maximale supportée en continu

Basse fréquence : 600 W (2 400 W en crête)

Aigu : 150 W (600 W en crête)

Mode passif : 750 W (3 000 W en crête)

Pression acoustique maximale à 1 m

AM40/60 : 122 dB SPL (grave) / 125 dB SPL (aigu) / 127 dB SPL (mode passif)

AM40/80 : 122 dB SPL (grave) / 124 dB SPL (aigu) / 126 dB SPL (mode passif)

AM40/100 : 122 dB SPL (grave) / 123 dB SPL (aigu) / 125 dB SPL (mode passif)



ArenaMatch AM20

Réponse en fréquences (+/-3 dB)

65 Hz à 16 kHz

Profil de couverture nominal (H x V)

AM20/60 : 60° H x 20° V

AM20/80 : 80° H x 20° V

AM20/100 : 100° H x 20° V

Sensibilité (pression acoustique/1 W à 1 m)

AM20/60 : 94 dB SPL (grave) / 106 dB SPL (aigu) / 99 dB SPL (mode passif)

AM20/80 : 94 dB SPL (grave) / 105 dB SPL (aigu) / 98 dB SPL (mode passif)

AM20/100 : 94 dB SPL (grave) / 104 dB SPL (aigu) / 97 dB SPL (mode passif)

Impédance nominale

Mode passif 8 Ω / Mode biamplifié : 8 Ω + 8 Ω

Plage de fréquences (-10 dB)

55 Hz à 18 kHz

Puissance maximale supportée en continu

Grave : 600 W (2 400 W en crête)

Aigu : 150 W (600 W en crête)

Mode passif : 750 W (3 000 W en crête)

Pression acoustique maximale à 1 m

AM20/60 : 122 dB SPL (LF) / 128 dB SPL (HF) / 128 dB SPL (mode passif)

AM20/80 : 122 dB SPL (grave) / 127 dB SPL (aigu) / 127 dB SPL (mode passif)

AM20/100 : 122 dB SPL (LF) / 126 dB SPL (HF) / 126 dB SPL (mode passif)

NOS ENCEINTES SHOWMATCH



Les enceintes Bose Professional ShowMatch, qui intègrent la toute dernière technologie DeltaQ, utilisent des guides d'ondes amovibles qui permettent d'adapter les profils de couverture, avec notamment des profils asymétriques. Leur boîtier compact est optimisé pour l'installation fixe et les applications portables exigeant la meilleure qualité audio.

La technologie DeltaQ améliore la qualité audio et la clarté vocale en permettant de faire varier la directivité (ou « Q ») de chaque module d'enceintes, et orientent davantage le son vers le public et moins vers les murs et le sol.

Profitez d'une couverture optimale avec un nombre réduit d'enceintes. Proposant un angle de couverture verticale de 5, 10 ou 20 degrés, ces modules d'enceintes sont les plus polyvalents de leur catégorie, avec une configuration traditionnelle (systèmes en forme de « J » ou à courbure constante) ou DeltaQ. Les systèmes Line Array classiques peuvent nécessiter jusqu'à deux plus d'enceintes que le système DeltaQ pour proposer une couverture verticale comparable. Les enceintes DeltaQ ainsi installées sont discrètes, tout en réduisant le poids des accroches et le coût du système.

Les guides d'ondes remplaçables permettent de modifier la couverture horizontale afin de mieux couvrir la zone d'écoute, et peuvent former des profils asymétriques afin d'augmenter les performances acoustiques des enceintes droite/gauche.

Le son large bande le plus performant dans ce format. Niveau de sortie en crête jusqu'à 145 dB à partir de 2 haut-parleurs 8 pouces en néodyme, et 4 moteurs de compression en néodyme Bose EMB2S, avec des basses plus puissantes et plus adaptées aux petits systèmes.

Les boîtiers compacts et portables avec protections latérales amovibles bénéficient d'un design idéal, aussi bien pour les applications fixes et portables (petites discothèques, lieux de culte, etc.) que pour les grands centres artistiques et les grands amphithéâtres.



CARACTÉRISTIQUES

La technologie DeltaQ est la nouvelle génération d'enceintes qui permet de faire varier la directivité ou « Q » de chaque enceinte au sein de la ligne, pour une couverture plus homogène sur une vaste plage de fréquences, un poids et un prix réduits, et une clarté vocale exceptionnelle. Les systèmes peuvent couvrir des angles verticaux larges avec un nombre réduit d'enceintes.

Boîtier compact et portable : la conception polyvalente du système permet des installations fixes et portables, pour des applications allant des petites discothèques aux lieux de culte, en passant par les plus grandes salles de spectacle ou les événements audiovisuels professionnels.

Système de suspension à 3 points avec goupilles « quick pin » : permet l'assemblage rapide et facile de 24 modules complets avec un coefficient de sécurité 10:1.

Les guides d'ondes paramétrables comprennent des guides d'ondes 70 ° et 100 ° pour ajuster la couverture horizontale. Plus grande enceinte de sa catégorie, elle permet un contrôle de la couverture et une clarté vocale supérieurs. La modification de l'un des deux panneaux permet de créer des directivités asymétriques. Guides d'ondes 120 ° en option pour SM20.

Niveau de sortie de type colonne de son : 4 haut-parleurs à compression Bose Professional EMB2S, améliorés avec plus de sorties HF et 2 caissons de basses à grande puissance de 8 pouces en néodyme qui permettent des sorties jusqu'à 145 dB SPL.

Protections de suspension/poignées amovibles : offrent une protection supplémentaire lors des utilisations mobiles (coefficient de sécurité 10:1). Elles peuvent être retirées facilement pour réduire l'encombrement en cas d'installation fixe.

SHOW MATCH



ShowMatch SM10

Réponse en fréquence (-3 dB)

69 Hz - 16 kHz

Profil de couverture nominal (H x V)

100° H x 10° V (y compris les guides d'ondes pour 70° H x 10° V)

Sensibilité (pression acoustique/1 W à 1 m)

Basse fréquence : 94 dB

Aigu : 106 dB

Impédance nominale

Basse fréquence : 8 Ω / Aigu : 6 Ω

Plage de fréquences (-10 dB)

59 Hz - 18 kHz

Puissance maximale supportée en continu

Basse fréquence : 450 W (1 800 W en crête)

Aigu : 100 W (400 W en crête)

Pression acoustique maximale à 1 m

Basse fréquence : 121 dB

Aigu : 126 dB

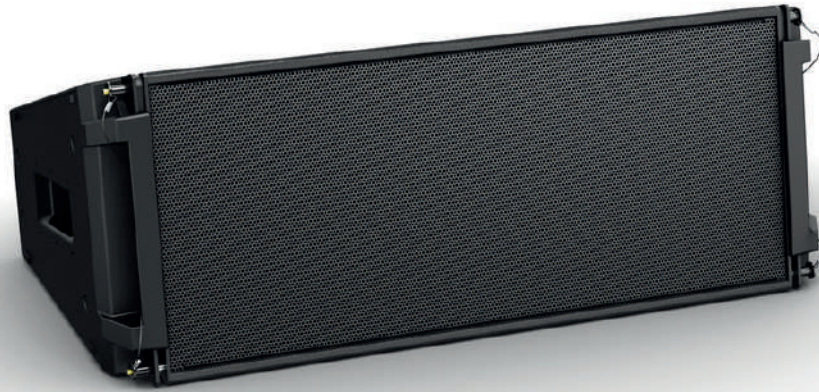
Pression acoustique maximale calculée à 1 m (crête)

Basse fréquence : 127 dB

Aigu : 132 dB



DELTA



ShowMatch SM20

Réponse en fréquence (-3 dB)

69 Hz - 16 kHz

Profil de couverture nominal (H x V)

100° H x 20° V (y compris les guides d'ondes pour 70° H x 20° V)

Sensibilité (pression acoustique/1 W à 1 m)

Basse fréquence : 94 dB

Aigu : 105 dB

Impédance nominale

Basse fréquence : 8 Ω / Aigu : 6 Ω

Plage de fréquences (-10 dB)

59 Hz - 18 kHz

Puissance maximale supportée en continu

Basse fréquence : 450 W (1 800 W en crête)

Aigu : 100 W (400 W en crête)

Pression acoustique maximale à 1 m

Basse fréquence : 121 dB

Aigu : 125 dB

Pression acoustique maximale calculée à 1 m (crête)

Basse fréquence : 127 dB

Aigu : 131 dB



DELTA

Modules de basses ShowMatch SMS118

Les caissons de basses ShowMatch SMS118 de Bose Professional sont principalement conçus pour s'intégrer aux enceintes DeltaQ et étendre la réponse aux basses fréquences jusqu'à 29 Hz. La largeur du SMS118 et son système d'accroche permettent une intégration rapide dans les systèmes comprenant des modules large bande ShowMatch grâce aux accessoires et bumpers en option. Le format compact de l'enceinte en bois (bouleau de la Baltique) permet une utilisation du caisson posé au sol. Il comprend également un adaptateur pour le montage sur trépied qui permet l'assemblage avec des enceintes medium/aigu.



Sensibilité

(pression acoustique/1 W à 1 m) 92 dB

Impédance nominale

4 Ω

Plage de fréquences (-10 dB)

29 Hz - 300 Hz

Puissance maximale, crête

3 000 W par module de basses

Pression acoustique maximale calculée à 1 m (crête)

Position du système (champ libre) : 127 dB

Empilement au sol (demi-espace) : 133 dB

DELTAQ

**AUCUN ESPACE N'EST TROP GRAND
À SONORISER POUR NOUS !**

QUELQUES CLIENTS SATISFAITS



**ILS ONT TROUVÉ LA PERLE RARE
POUR EXPLORER LEUR GRANDS
ESPACES EN MUSIQUE**

RESTAURANTS - HÔTELS - SALLE DE SPORT - BUREAUX - LIEUX DE CULTE
CENTRES CULTURELS - STADES - AÉROPORTS

**CONTACTEZ-NOUS POUR
VOS PROJETS**

FREQUENCE PRO

Spécialisée dans l'électronique depuis 20 ans, **FREQUENCE PRO** représente plusieurs marques haut de gamme comme **BOSE** et **DEVIALET**. L'entreprise se dote de plus en plus de moyens pour répondre à un but ultime celui d'offrir ce qu'il y'a de meilleur à ses clients.



LE SON DÉRAISONNABLE SUR MESURE

CAP SUD

05 85 86 73 73
07 07 67 11 17

LIFESTYLE ZONE 4

27 21 59 18 19
27 21 51 67 19

II PLATEAUX

05 85 85 67 67
07 09 52 55 18

WWW.BOSE-CI.COM
WWW.FREQUENCEPRO-CI.COM



BOSE CI
FREQUENCE PRO

MARCORY ZONE 4 - ABIDJAN CÔTE D'IVOIRE
01 BP 6138 ABIDJAN 01



FREQUENCE PRO

LE SON DÉRAISONNABLE SUR MESURE

BOSE

B O S E B Y F R E Q U E N C E P R O

CATALOGUE 2023